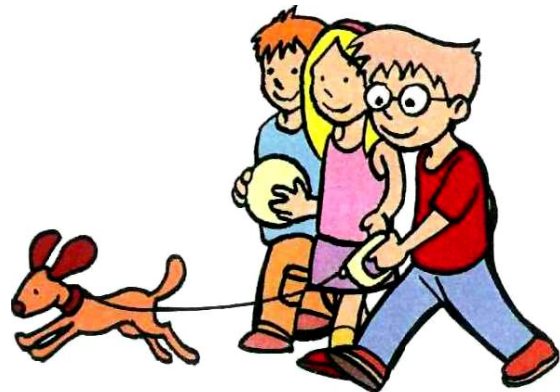


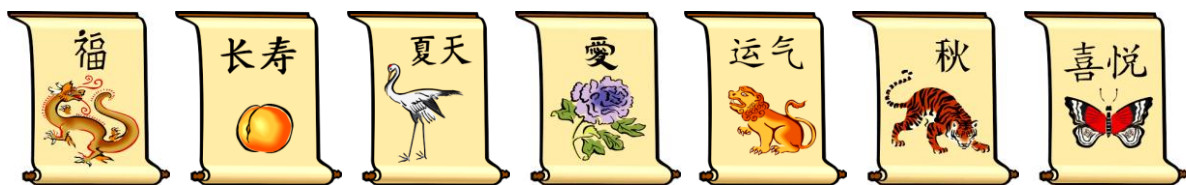
Ристо Малчески  
Скопје

## ПРАВО, ЛЕВО И ДЕСНО

На часовите по математика учеше кога еден предмет или едно лице се наоѓа лево или десно од друг предмет или лице. Така, научи дека на долната слика, лево од Доротеј се наоѓа слаткарницата, а десно од него се наоѓа книжарницата. Исто така, научи дека на другата слика десно од девојчето се наоѓа момчето со зелена маица, а лево од девојчето се наоѓа момчето со црвена маица. Ова е едноставно, но има и потешки задачи во врска со тоа што е лево, а што десно. Токму вакви задачи ќе разгледаме во ова наше дружење.



**Задача 1.** Доротеј е на изложба. На еден ѕид се закачени седум свилени слики. На левата страна е сликата со змеј, а на десната страна е сликата со пеперуга.



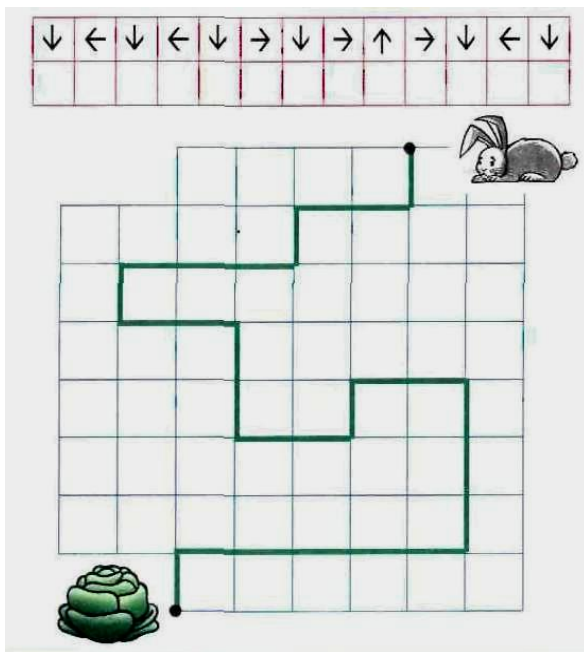
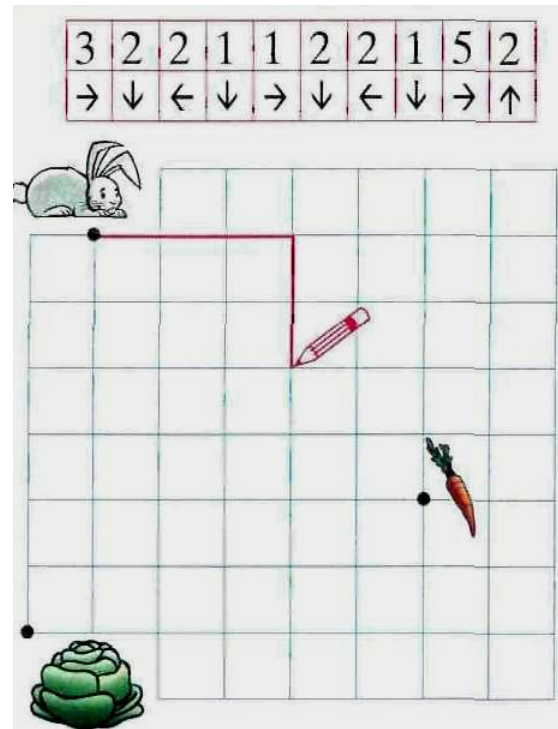
Кое животно се наоѓа десно од змејот и штркот, а лево од тигарот?

**Решение.** Десно од змејот и штркот се наоѓаат: лавот, тигарот и пеперугата. Лево од тигарот се наоѓаат: лавот, штркот и змејот. Забележуваме дека само лавот припаѓа и во двете групи животни, што значи дека лавот се наоѓа десно од змејот и штркот, а лево од тигарот.



**Задача 5.** Во потрага по храна, зајачето Ушко се движи по мрежата прикажана на цртежот десно. Ушко последователно се движи во насоките кои ги покажуваат стрелките во горниот дел на цртежот, при што во дадена насока поминува онолку полиња колку што изнесува бројот над соодветната стрелка. Делот од патот, определен со првите две стрелки, е прикажан на цртежот.

Која храна ја нашол Ушко: морковот или зелката?



**Задача 6.** Ушко повторно тргнал во потрага по храна, при што за да стигне до зелката, го поминал патот означен на цртежот лево. Притоа, тој се движел во насоките кои ги покажуваат стрелките во горниот дел на цртежот.

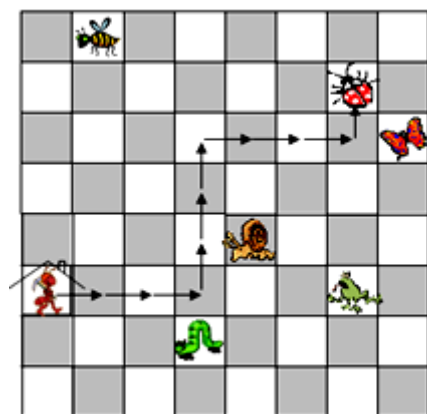
Под секоја стрелка, запиши го бројот на полињата кои ги поминувал во насоката која ја покажува соодветната стрелка.

**Задача 7.** Атомската Мравка тргнува од дома и следејќи ја шемата:

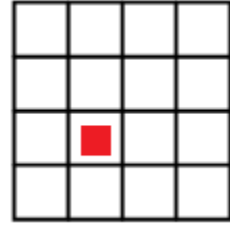
$\rightarrow 3, \uparrow 3, \rightarrow 3, \uparrow 1$

(види цртеж десно) ја посетила бубамарата. Кого ќе посети Атомската Мравка ако тргне од дома и се движи според шемата:

$\rightarrow 2, \downarrow 2, \rightarrow 3, \uparrow 3, \rightarrow 2, \uparrow 2$  ?



**Задача 8.** Петар има квадратна табла со четири реда и четири колони и црвена квадратна плочка, која е поставена на таблата како на цртежот десно. Петар последователно ја поместува плочката од квадратчето во кое се наоѓа, во соседно квадратче (две квадратчиња се соседни ако имаат заедничка страна), и тоа, во следниве насоки:  $\rightarrow$ ,  $\uparrow$ ,  $\leftarrow$ ,  $\downarrow$ ,  $\rightarrow$ .



Во кое квадратче ќе се наоѓа црвената плочка?